

MANUEL DE LA CAMPAGNE



Hépatite Zéro

PROJET D'ÉRADICATION MONDIALE

Tout ce qu'il faut savoir pour trouver
des porteurs et des porteuses de
l'Hépatite C et sauver des vies



Un projet de

Rotary



Rotarian Action Group for
Hepatitis Eradication

PRÉSENTATION

Ce manuel a pour but de vous guider, volontaire du projet Hépatite Zéro, sur la manière de mener des campagnes de dépistage rapide pour le diagnostic du virus de l'Hépatite C (VHC).

Avant tout, je tiens à vous souhaiter la bienvenue et merci de votre volonté de nous aider dans ce projet si grandiose, qui cherche à ÉRADIQUER les Hépatites Virales dans le monde.

Cela fait également partie de notre mission d'amplifier la conscientisation de la population par rapport à la maladie, de plaider pour la cause et de créer des moyens pour que les porteurs et les porteuses du virus, déjà diagnostiqués, peuvent recourir à un traitement efficace et humain afin d'être guéris.

Mais, la première étape pour cela est le dépistage. Voilà pourquoi votre disposition dans ce volontariat est si précieuse!

Dans les pages suivantes, vous allez apprendre, de manière didactique, comment fonctionnent les campagnes de dépistage et comment manipuler le kit pour le diagnostic de l'Hépatite C.

Encore une fois, je vous remercie d'être devenu un volontaire. Ensemble nous ferons du projet Hépatite Zéro un grand succès mondial!



Humberto Silva

Rotarian Action Group for Hepatitis Eradication
Humberto Silva – Président



LES HÉPATITES VIRALES DANS LE MONDE



Caused des maladies
qui tuent
chaque année

1,5 millions
de personnes



Sont

10x

plus infectieuses
que le VIH/SIDA

80% des cas de
cancer du foie

Hépatite B et C

328
millions

de personnes
contaminées
La plus grande
épidémie du
monde
actuellement

PRENEZ CES PRÉCAUTIONS POUR RÉDUIRE LES RISQUES DE CONTAMINATION



Demandez aux autorités de la
santé publique de tester le **sang**
utilisé dans les transfusions.



Utilisez des **préservatifs**
lors des rapports sexuels.



Prenez vos propres **ustensiles**
stérilisés pour une manucure
ou une pédicure.



Vérifiez si les matériels utilisés
dans les tatouages, les injections
et les piercings sont **jetables**.



Faites-vous **vacciner**
contre l'**Hépatite B**



Faites le **test rapide** pour
savoir si vous avez l'hépatite



Évitez de partager des
brosses à dents et
des **rasoirs**



Ne partagez pas les
seringues et les **aiguilles**

COMMENT MENER UNE CAMPAGNE DE DÉPISTAGE RAPIDE POUR LE DIAGNOSTIC DE L'HÉPATITE C (VHC)?

Les actions se déroulent généralement dans des lieux publics facilement accessibles et avec une structure minimale.

L'objectif principal est que la communauté locale, **de plus de 40 ans**, aille faire le test de dépistage rapide, parce que c'est la tranche d'âge de prévalence la plus élevée de la maladie.

Les meilleurs endroits pour tester sont les centres commerciaux, les gares, les stations d'autobus, les centres de services publics (par ex. des centres hospitaliers) et les emplacements des programmes sociaux du gouvernement (par ex. des centres d'assistance alimentaire).

Précautions à prendre: demandez à l'avance l'autorisation aux organismes compétents, choisissez une personne responsable (du Club Rotary ou du local où les tests seront réalisés) pour la réception et la prise en charge du matériel.

1ère étape

Assurez-vous qu'une visite technique des lieux ait été réalisée avant même de mener les tests.

2ème étape

Volontaires pour la réalisation des tests: les écoles techniques d'infirmiers et d'infirmières mettent généralement à la disposition des étudiants et étudiantes finissants qui, sous la supervision d'un infirmier ou d'une infirmière cadre, reçoivent en contrepartie, des certificats de participation, laquelle est considérée comme des heures de cours dans leurs cursus techniques. C'est pourquoi il est important d'avoir le nom complet des volontaires afin que le RAG-HE puisse leur émettre des certificats.



3ème étape

Formez une équipe et montrez-lui l'importance de cette action sociale qui peut changer radicalement le cours de la vie de celui ou celle qui porte le virus sans le savoir.

4ème étape

Se mettre d'accord avec l'infirmier ou l'infirmière cadre sur la meilleure façon de communiquer les résultats, en tenant compte de l'impact des cas RÉACTIFS. Demandez aux volontaires d'utiliser le gilet de notre campagne pour être faciles à identifier. Ramassez les gilets à la fin de la séance.

5ème étape

La personne à tester doit recevoir un formulaire qui devra être complètement et lisiblement rempli (en lettre d'impression), et envoyé au siège central du RAG-HE après la campagne; afin de tenir des statistiques épidémiologiques.

Attention: la table sur laquelle les tests seront effectués doit être propre et organisée tout au long de la séance.

COMMENT MOBILISER ET OPÉRER DES CAMPAGNES DE DÉPISTAGE RAPIDE?



Durée du test

**Moins de
20 min**

- Le test rapide VHC utilise la méthode de l'Immuno-chromatographie d'écoulement latéral.

- Lors de la réception des kits, vérifiez toujours la date de péremption et le numéro de lot. Conservez-les à une température comprise entre 1 et 30° C et à l'abri de la lumière directe du soleil.
- Séparez le coton et l'alcool pour faire l'asepsie au doigt de la personne à examiner.
- Avant de commencer le test, séparez le matériel que vous utiliserez.
- **Sécurité d'abord:** utilisez des gants jetables pour la réalisation de chaque test.
- Ouvrez l'emballage, retirez le dispositif de test et vérifiez son intégrité.
- L'appareil dispose d'un emplacement pour l'ajout de l'échantillon (sang) et de la solution diluante, que nous appelons **Puits**.

Ci-dessous se trouve ce que nous appelons: **Fenêtre de Test.**





Extraction de sang par ponction digitale

- Pour extraire l'échantillon, choisissez l'index, le majeur ou l'annulaire, en donnant la priorité à celui qui n'a pas de plaies ou de callosités.
- Si la main de la personne est très froide, demandez-lui de se frotter ou de masser ses mains pour les réchauffer.
- Tenez la main de l'individu avec la paume vers le haut et appuyez légèrement vers le bas la main où la ponction sera faite dans la direction d'un poing.
- Nettoyez le doigt choisi, d'un seul mouvement, avec un chiffon antiseptique et laissez sécher complètement.
- Positionnez la lancette dans la partie latérale du doigt, faites la ponction (percez le doigt) et jetez la lancette à l'endroit indiqué.
- Pour collecter le sang, appuyez sur la pipette capillaire (ou rattachez le verre capillaire), placez en position horizontale près de la goutte de sang.
- Versez le sang dans le test rapide HCV puis, ajoutez quatre (4) gouttes de solution diluante dans le puits d'échantillon.
- **Résultats:** Il est ESSENTIEL que cela se fasse entre 5 et 20 minutes après avoir ajouté la solution diluante à l'échantillon.

PAS À PAS



AVERTISSEMENT: des résultats inexacts peuvent survenir lors des lectures effectuées plus de 20 minutes après le début de la réaction.

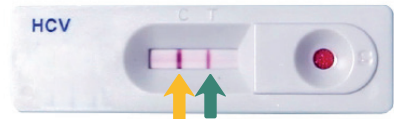
- Tout test UNIQUE SERA VALIDÉ s'il contient une ligne colorée dans la ZONE DE CONTRÔLE. Si cette ligne n'apparaît pas, jetez le dispositif et recommencez avec un autre.



Contrôle / Négatif

- Si une ligne colorée apparaît JUSTE dans la zone de contrôle, l'échantillon est considéré NON RÉACTIF.

- Si une ligne colorée apparaît dans la zone de CONTRÔLE et dans celle du TEST, l'échantillon est considéré comme RÉACTIF, indépendamment de l'intensité de la couleur des lignes.



Contrôle Test (T)

ÉLIMINATION DES MATÉRIELS CONTAMINÉS

C'est une étape très importante: nous faisons habituellement des tests de dépistage dans les lieux publics, voilà pourquoi nous devons nous assurer, via une négociation préalable, que ce matériel soit envoyé à une unité de santé, un poste ou un hôpital pour une élimination correcte.

Les articles suivants doivent être éliminés ou jetés dans une poubelle pour objets pointus, spécialement une boîte (Descarpack) rigide et conçue avec un couvercle:

- Les lancettes
- Les capillaires
- Les plaques des tests
- Les sachets





Dans un sac en plastique blanc avec l'identification du contaminant:

- Les gants

Déchets normaux:

- Les emballages de tests (boîtes) et d'objets divers qui n'avaient aucun contact avec le sang peuvent être jetés avec les déchets ordinaires.

Déchets polluants:

- La boîte à déchets (Descarpack) et le sac à ordures blanc doivent être séparés et envoyés à une unité d'élimination appropriée où ils seront collectés en tant que déchets polluants.

VÉRIFICATION DES RÉSULTATS POSITIFS

Les personnes avec des échantillons RÉACTIFS devront être communiquées de manière délicate et subtile, dans un environnement privé, puisqu'elles ne présentent pas nécessairement un état chronique de la maladie.

Faites-les se sentir les bienvenues, parce que dans le cas où le diagnostic positif est confirmé, la maladie a un traitement et une cure. Ces personnes identifiées pourront avoir accès au traitement gratuit à travers un système de santé hautement complexe et qualifié.

Pour cela, ces personnes concernées doivent être envoyées à une unité de santé de référence pour la réalisation d'examen complémentaires et la définition du diagnostic.

VOUS ÊTES PRÊTS!

Volontaire, maintenant que vous avez lu ce MANUEL, vous pouvez vous considérer comme apte à faire les tests de dépistage rapide de l'Hépatite C.

En unissant nos forces, cette campagne produira d'excellents résultats dans les mois à venir.

Grâce à vous et à l'Hépatite Zéro, nous allons sauver la vie de ces personnes là vivant leur vie et n'ayant aucune idée du virus de l'Hépatite C qui, silencieusement, agit déjà dans leurs organismes.

Nous sommes à votre disposition pour vous aider!



www.hepatitiszeroweek.com





www.hepatitiszeroweek.com

